

MÓDULO 27: GESTÃO DO CLIMA ORGANIZACIONAL

CAPÍTULO 4: PLANO DE AÇÕES DE MELHORIA DO CLIMA ORGANIZACIONAL

ANEXOS: 1 - Fluxograma do Sistema de Gestão do Clima Organizacional
2 - Modelo do Plano de Ação de Melhoria – Corporativo/Regional

1 CRITÉRIOS DE INTERPRETAÇÃO E ANÁLISE DOS RESULTADOS DAS PESQUISAS

Conforme as políticas de gestão do clima organizacional na ECT, a aplicação de pesquisas de clima deve estar atrelada a compromissos de efetiva implantação de ações que objetivem melhorar a percepção do empregado em relação ao trabalho na Empresa.

1.1 Levando em conta o Critério de Interpretação e Análise dos resultados das Pesquisas de Clima Organizacional, descrito a seguir, os resultados considerados desfavoráveis serão o insumo fundamental para a elaboração dos Planos de Ações de Melhoria do Clima Organizacional na ECT.

Critério de Interpretação	Índice de Favorabilidade
Resultado Favorável	Acima de 80%
Resultado Satisfatório – faixa (+)	Entre 75% e 80%
Resultado Satisfatório – faixa (-)	Entre 70% e 75%
Resultado Desfavorável	Abaixo de 70%

2 ELABORAÇÃO DOS PLANOS DE AÇÕES DE MELHORIA

2.1 Os Planos de Ações de Melhoria do Clima Organizacional na ECT serão elaborados para contemplar ações em três âmbitos:

- a) corporativo - ECT;
- b) regional – Administração Central e de cada Diretoria Regional; e
- c) local - de cada unidade com relatório individualizado das pesquisas.

2.2 O fluxograma do Anexo 1 deste capítulo, tem por objetivo demonstrar o caminho a ser seguido durante o processo de gestão do clima organizacional, com vistas ao tratamento das informações obtidas por meio da pesquisa.

M 2.3 A elaboração dos planos corporativos e regionais deverá ser realizada de modo participativo, envolvendo as diversas áreas da Empresa.



* **2.4** Os planos locais das unidades de atendimento, operacionais e administrativas devem ser elaborados em conjunto pelos gestores e suas respectivas equipes de trabalho.

2.5 Todas as ações de melhoria deverão ser registradas nos sistemas de gestão da ECT, conforme segue:

NÍVEL	TIPO DE PROJETOS/ AÇÕES DE MELHORIA	INSTRUMENTO DE REGISTRO
1. CORPORATIVO e AC/DR	PROJETOS/AÇÕES CORPORATIVOS	SISTEMA PTC
2. LOCAL DE CADA UNIDADE ADMINISTRATIVA, DE ATENDIMENTO E OPERACIONAL	AÇÕES ESPECÍFICAS E LOCALIZADAS	GCR

2.5.1 Plano Corporativo - ECT

O Plano Corporativo deve ter por foco principal a melhoria dos macro processos organizacionais prioritários, em especial das áreas fim da ECT, definindo diretrizes e recursos para ações de melhoria do clima de abrangência nacional.

2.5.2 Planos Regionais – AC/DRs

Os Planos Regionais deverão ter por foco principal proporcionar os recursos necessários para o bom funcionamento dos processos organizacionais. Podem refletir um desdobramento de ações corporativas, ou podem refletir necessidades específicas da Diretoria Regional

2.5.3 Planos Locais – Unidades

Os Planos Locais deverão ter como principal preocupação a melhoria da gestão das pessoas e das equipes de trabalho, em especial as relacionadas aos diversos aspectos da Atuação das Chefias, cujos resultados são expressos no fator Atuação da Chefia das Pesquisas de Clima Organizacional.

3 ACOMPANHAMENTO, CONTROLE E AVALIAÇÃO DA EXECUÇÃO DOS PLANOS DE AÇÕES

3.1 O Plano de Ações de Melhoria do Clima Organizacional deverá ser expresso em documento para compilar todas as ações corporativas ou regionais a serem realizadas pela AC e DRs, servindo como um documento complementar que permita visualizar o conjunto das ações e facilitar seu acompanhamento e controle, conforme modelo no Anexo 2 deste capítulo.

3.2 O acompanhamento da execução dos Planos de Ações de Melhoria do Clima Organizacional é uma atribuição do Departamento de Desenvolvimento Organizacional e de Pessoas - DESEN, em âmbito corporativo, e nas Diretorias Regionais será realizado por meio



RT de um grupo de trabalho, formalmente designado, formado por uma equipe multidisciplinar encarregado pela gestão em âmbito regional.

3.3 O controle e avaliação do cumprimento das metas vinculadas ao cumprimento dos projetos e ações de melhoria do clima organizacional será realizado pelos meios corporativos institucionais: Sistema PTC e Sistema GCR.

4 GENERALIDADES

M **4.1** Por meio das ações previstas na Gestão do Clima Organizacional será possível alcançar:

a) a melhoria continuada da interação do colaborador com o trabalho, com a equipe em que ele desenvolve suas atividades e com a própria Empresa;

b) o apoio dos empregados à estratégia empresarial de atingimento dos objetivos traçados;

M c) a instrumentalização da Área de Gestão de Pessoas com informações relacionadas aos impactos sociais conseqüentes à evolução das relações de trabalho na Empresa;

d) o favorecimento do equilíbrio entre o serviço de correios seguro, confiável, eficiente e os seus reflexos no comportamento organizacional, fortalecendo a imagem dos Correios junto aos clientes internos e externos.

* * * * *



* ANEXO 2: MODELO DO PLANO DE AÇÃO DE MELHORIA – CORPORATIVO/REGIONAL



Plano de Ações de Melhoria do Clima Organizacional

APRESENTAÇÃO

O presente Plano consolida o conjunto de ações de melhoria do Clima Organizacional, a partir dos resultados da pesquisa realizada no período de ---- a ---- como mais uma etapa do sistema continuado de Gestão do Clima Organizacional.

Conforme a estruturação definida, as ações de melhoria serão consideradas em três níveis:

NÍVEL	TIPO DE PROJETOS/ AÇÕES DE MELHORIA	INSTRUMENTO DE REGISTRO
1.CORPORATIVO (Diretorias de Área)	PROJETOS/AÇÕES CORPORATIVOS	PTC PLANO DE TRABALHO CORPORATIVO
2. REGIONAL/DEPARTAMENTAL	PROJETOS/AÇÕES REGIONAIS E DEPARTA- MENTAIS	PTC/PTR PLANO DE TRABALHO REGIONAL / DEPARTAMENTO
2. LOCAL (Unidades/Gerências)	AÇÕES ESPECÍFICAS E LOCALIZADAS	SISTEMA GCR ANUAL

As ações corporativas de melhoria definidas refletem o resultado de reuniões de análise crítica realizada pela equipe da Diretoria de Área/Presidência e estão expressas nos projetos considerados prioritários para a área, a serem desenvolvidos ao longo de -----.

Já as ações regionais/departamentais e locais de melhoria são frutos da análise dos diversos relatórios (regional, departamento/órgão, gerência e unidade) pelos respectivos gestores e equipes, a serem desenvolvidas de modo localizado, sem nenhum custo ou com a mobilização de pequenos volumes de recursos, também detalhadas neste plano. Essas ações deverão constar nos planos de trabalho do GCR de cada gestor ou empregado responsável pelo desenvolvimento/acompanhamento da ação.

O monitoramento do Clima Organizacional é uma atribuição do Departamento de Desenvolvimento Organizacional e de Pessoas/DESEN, apoiado pelo Grupo de Trabalho



* Nacional de Gestão do Clima Organizacional da Administração Central que tem, entre as suas competências, a responsabilidade verificar a implementação das ações de melhoria.

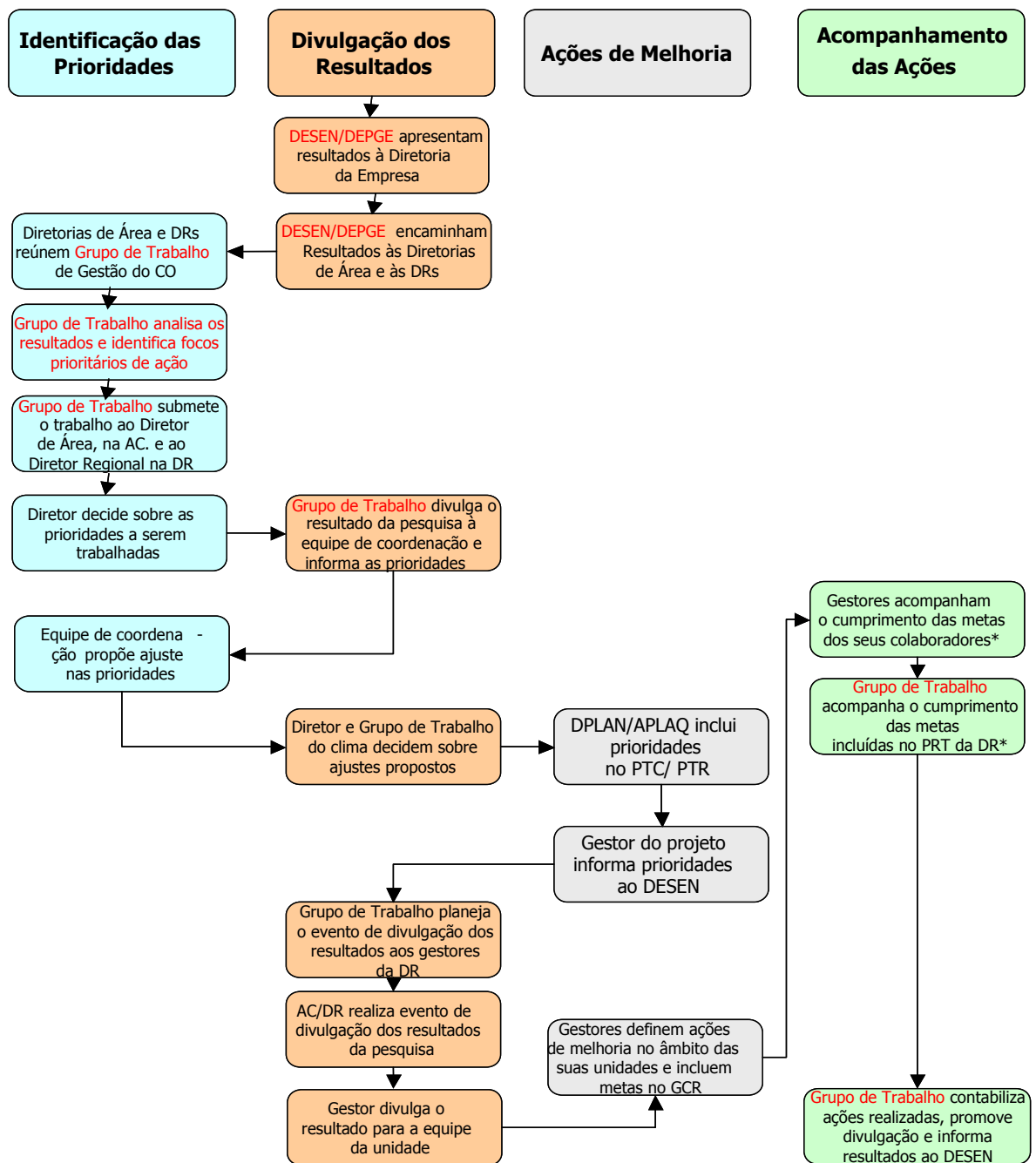
A seguir segue modelo de apresentação dos planos de ações de melhoria consideradas prioritárias para cada Fator da Pesquisa de Clima Organizacional.

1. FATOR -----

ITENS	ÍNDICE DE FAVORABILIDADE	NOME DO PROJETO OU DESCRIÇÃO DA AÇÃO/ATIVIDADE	PRAZO DE REALIZAÇÃO	META	INDICADOR	RESPONSÁVEL

* * * * *

ANEXO 1: FLUXOGRAMA DO SISTEMA DE GESTÃO DO CLIMA ORGANIZACIONAL



(*) O acompanhamento deverá ocorrer, a cada mês.

* * * * *